

108 - EXAUSTORES DOMÉSTICOS

TIPO MURO

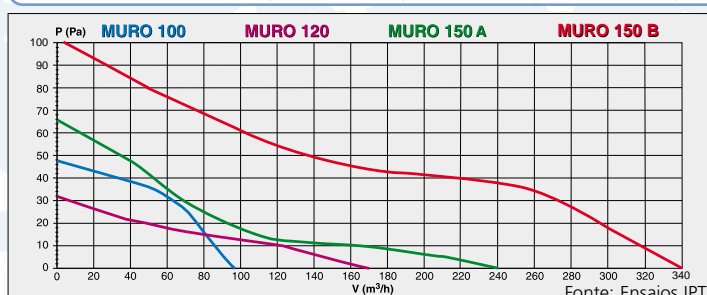
Exaustor axial para ser instalado tanto na parede como no teto, que pode ser conectado a uma pequena extensão de duto. Fácil de instalar e com um elegante design, possui motor de indução com proteção para sobrecargas. Fabricado em plástico ABS, pode vir com timer embutido (opcional) e válvula anti-retorno incorporada (opcional).



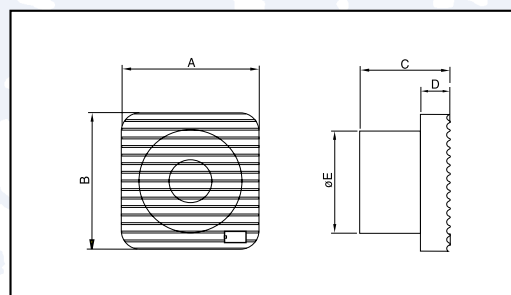
Código **I08 500 X yyy ZZZ**

MODELO	100	120	150 A	150 B
X e yyy	1 100	1 120	2 150	1 150
ZZZ (voltagem - V)	117 ou 220	117 ou 220	117 ou 220	117 ou 220

**AGORA
PRODUZIDO
NO BRASIL**



Modelo	vazão máxima (m³/h)	pressão máxima (mmca)	nível ruído (dbA)	Potência (W)
MURO 100	96	4,8	41	12
MURO 120	168	3,2	44	22
MURO 150A	242	6,6	46	20
MURO 150B	340	10,4	51	25



MODELO	A	B	C	D	E
MURO 100	140	140	92	33	97
MURO 120	160	160	103	33	119
MURO 150 A e B	180	180	128	33	152

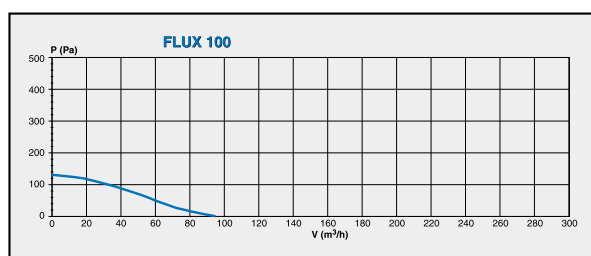
TIPO FLUX

Exaustor misto para ser montado na parede ou no teto. Combina o tamanho de um exaustor axial com a potência do centrífugo. Sua pressão permite ser conectada a uma longa rede de dutos. Possui válvula anti-retorno incorporada.

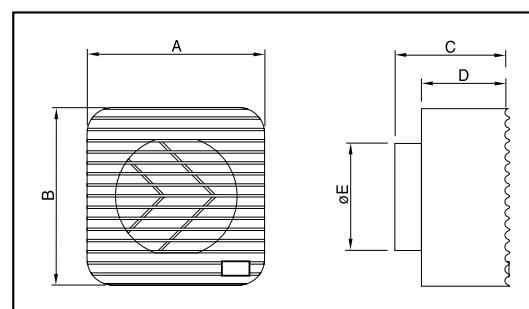


Código **I08 500 2 yyy zzz**

yyy (diâmetro - mm)	100	100
zzz (voltagem - V)	117	220



Modelo	vazão máxima (m³/h)	pressão máxima (Pa)	nível ruído (dbA)	Potência
FLUX 100	95	137	47	30



MODELO	A	B	C	D	E
FLUX 100	160	160	108	76	97